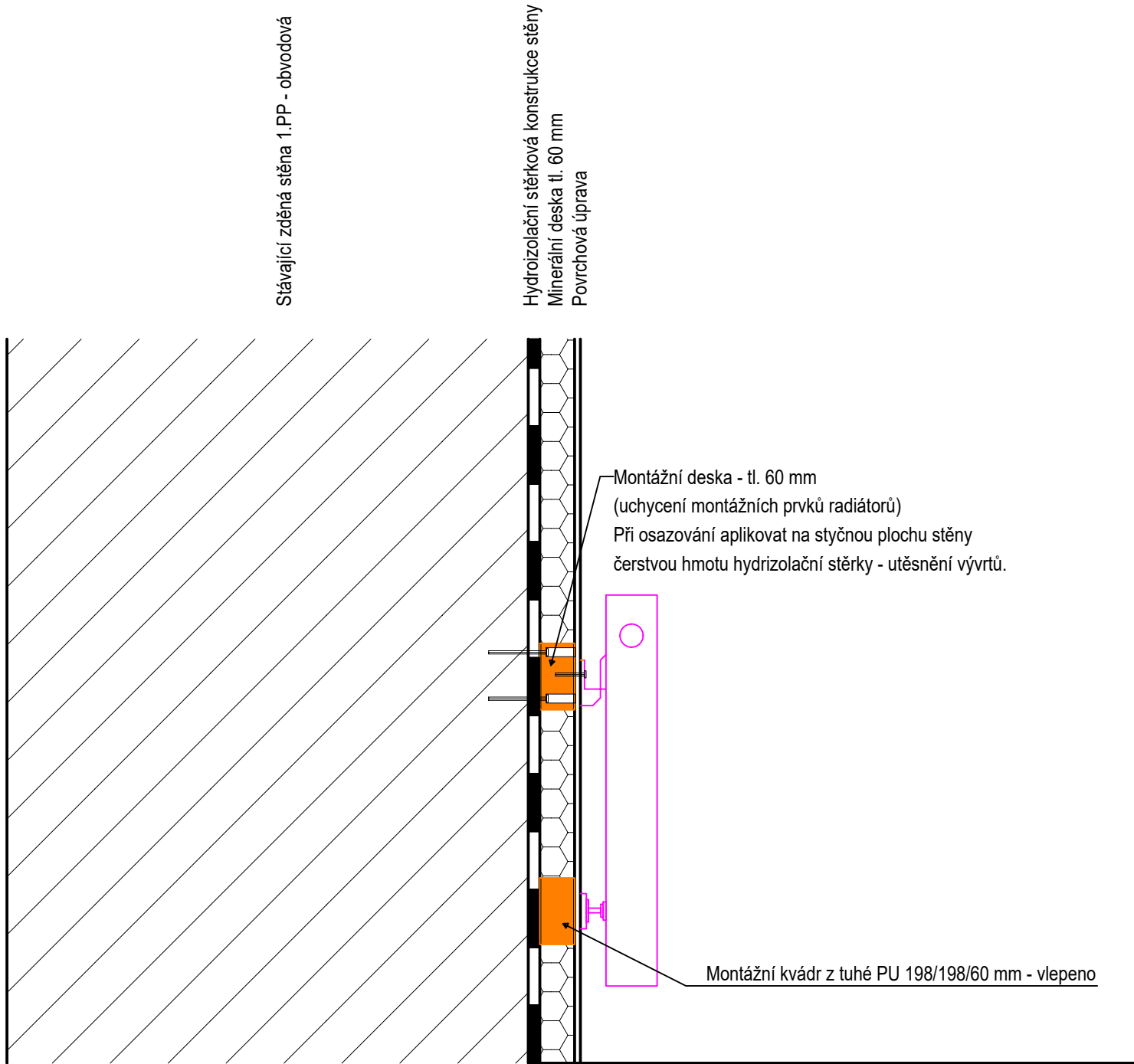
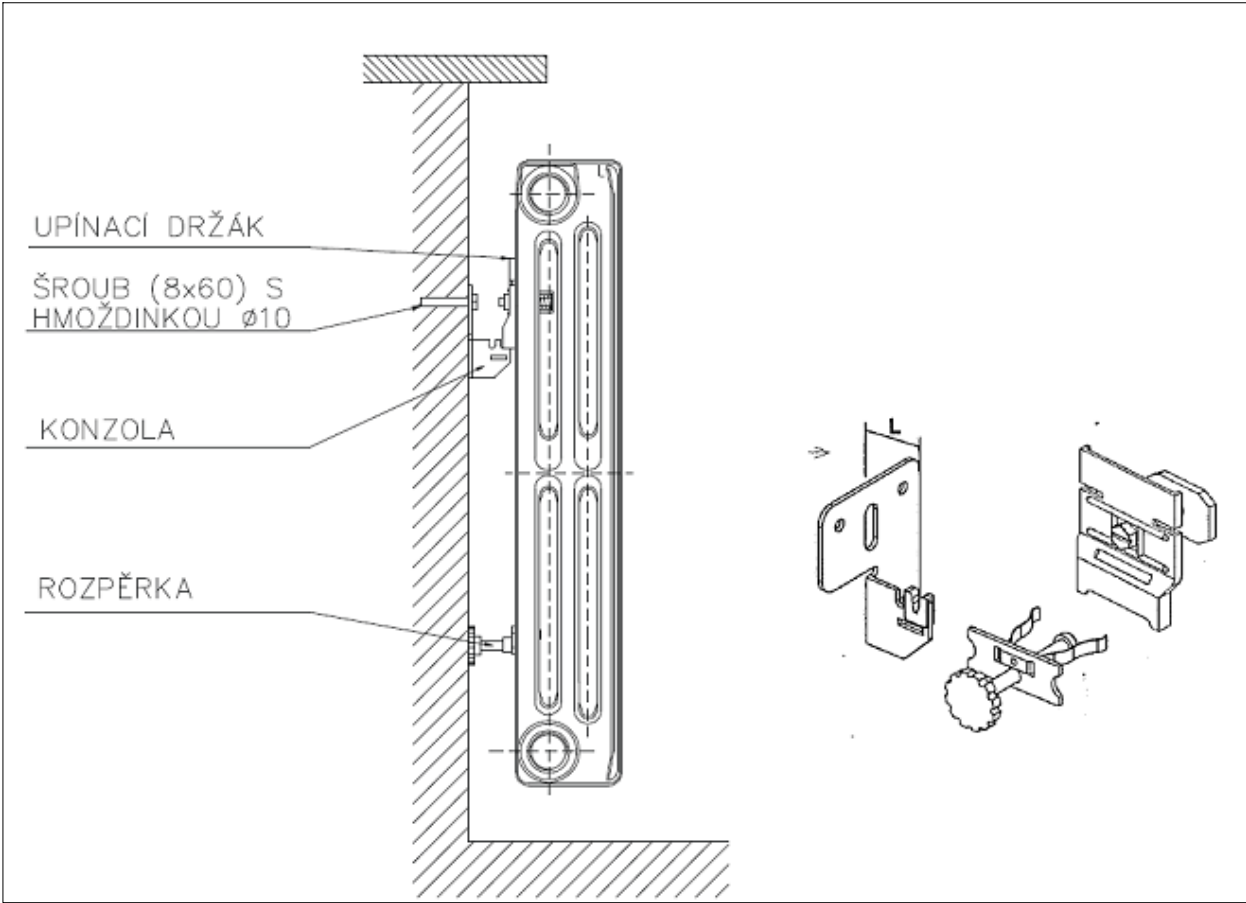


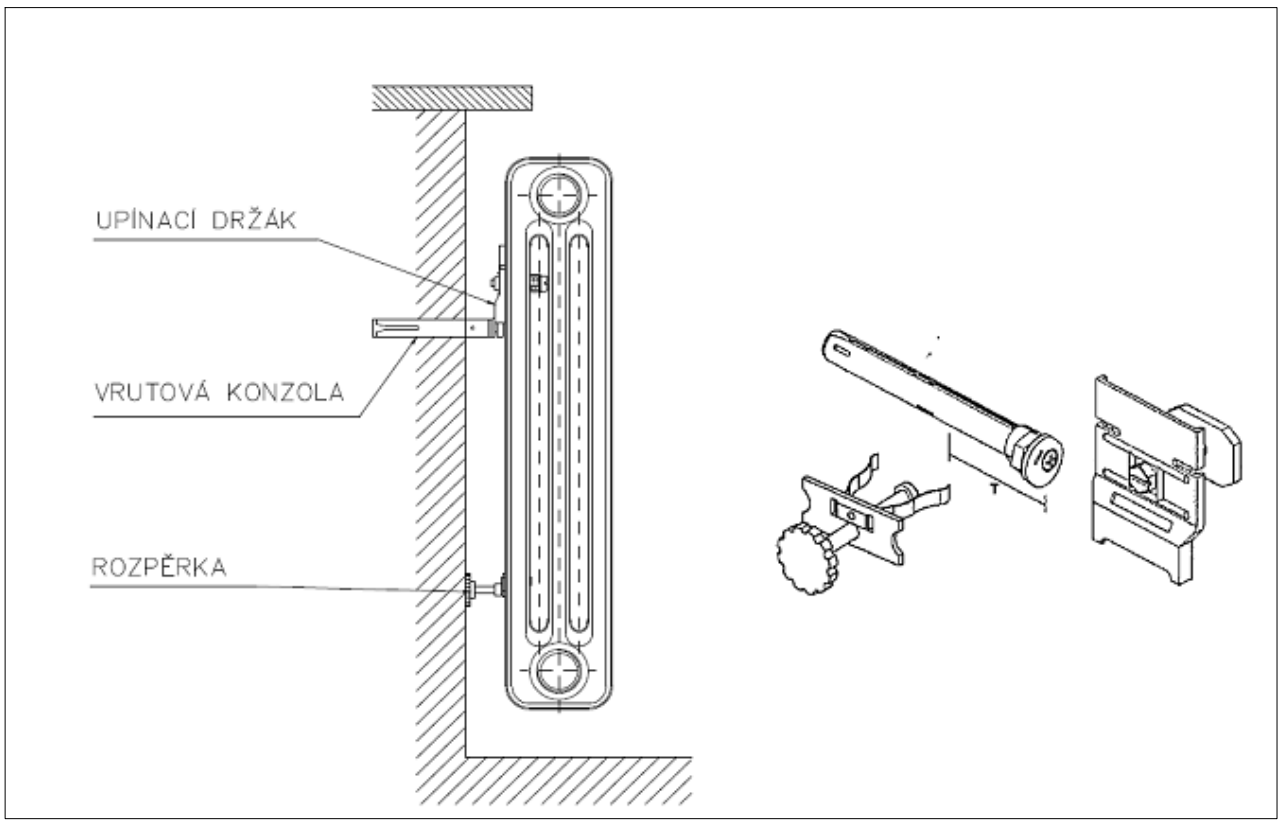
Příklad kotvení radiátoru v 1.PP



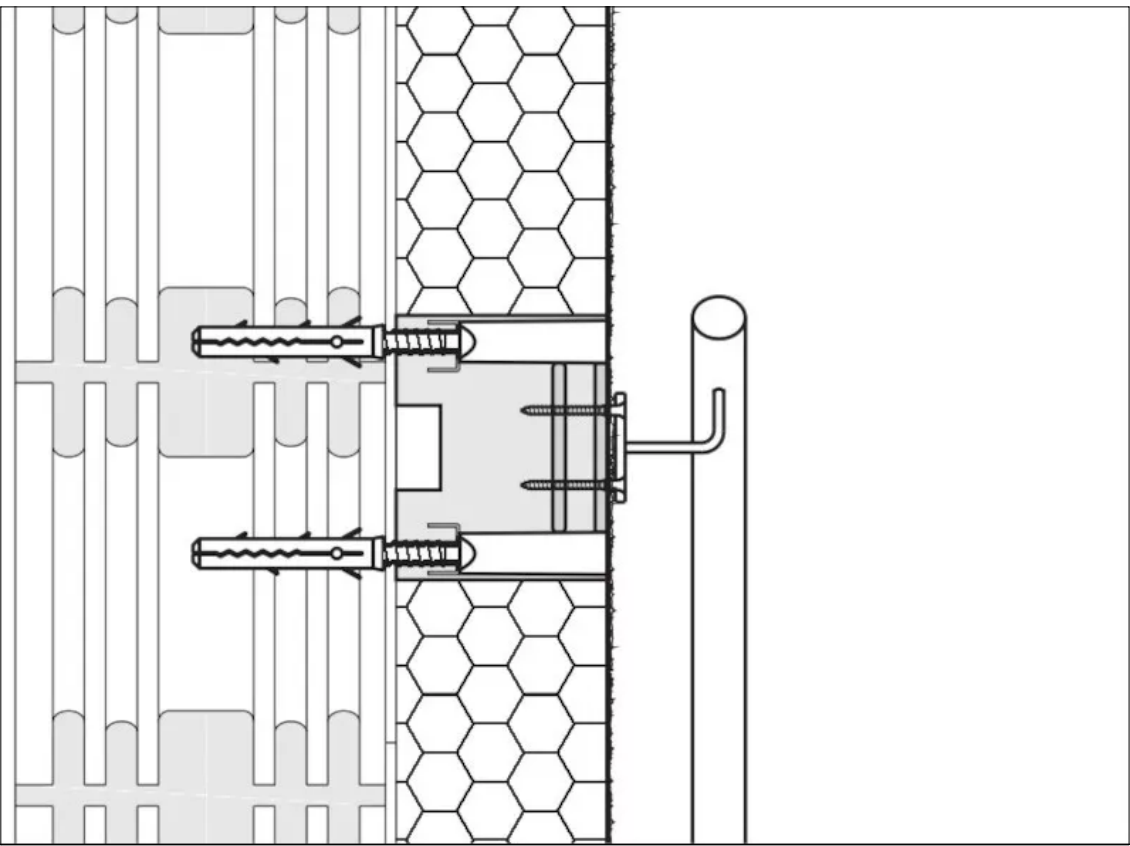
Příklad montáže litinového radiátoru VAR - 1



Příklad montáže litinového radiátoru VAR - 2



Příklad kotevního prvku



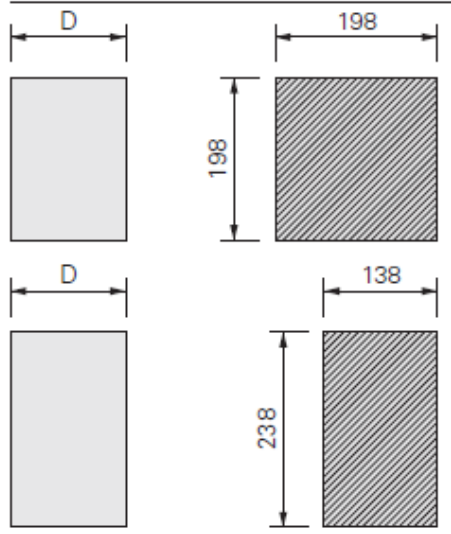
Příklad hlavního kotevního prvku



Příklad vedlejšího kotevního prvku



Rozměry / Dimensions



Index	Datum	Vypracoval	Kontroloval	Poznámky o změně
-------	-------	------------	-------------	------------------

TATO PROJEKTOVÁ DOKUMENTACE JE VZHLEDEM KE SVÉ POVAZE ZÁKONEM CHRÁNĚNA. JAKÁKOLI JEJÍ ZMĚNA USKUTEČNĚNÁ BEZ SOUHLASU ZPRACOVATELE, JAKOŽ I PŘÍPADNÉ NÁSLEDNÉ UŽITÍ TAKOVÉ PROVEDENÉ ZMĚNY NEJSOU DOVOLENY A VE VZTAHU KE KONKRÉTNÍM OKOLNOSTEM MOHOU BÝT POVAŽOVÁNY ZA ZÁKONEM ZAKÁZANÉ JEDNÁNÍ MAJÍCÍ ZNAKY NEKALÉ SOUTĚŽE A ZAKLÁDAJÍCÍ PRAVDĚPODOBNOST PŘÍSLUŠNÉHO PRÁVNÍHO POSTIHU.

± 0,000 = PODLAHA 1.NP

Zodpovědný projektant	Vypracoval	<b>Area Projekt s.r.o.</b>	Zasílací adresa :
ING. PETR ČERNÝ	ING. PETR ČERNÝ	projektová a inženýrská kancelář Chudenicá 1059/30, 102 00 Praha 10 tel. 776 699 446, www.areaprojekt.cz	ulice Miru 21, 337 01 Rokycany - Střed sekretariat@areaprojekt.cz

Místo stavby:	Plzeň, parcela č.9813, katastrální území Plzeň (721981)	Zakázkové číslo:	2024/026
Investor:	Střední odborná škola obchodu, užitého umění a designu, Plzeň, Nerudova 33, Nerudova 1214/33, Jižní Předměstí, 30100 Plzeň	Datum:	Září 2024
Stavba:	<b>ENERGETICKÉ ÚSPORY</b> OBJEKTU STŘEDNÍ ODBORNÉ ŠKOLY OBCHODU, UŽITÉHO UMĚNÍ A DESIGNU PLZEŇ, NERUDOVA 33	Stupeň:	DPS
Část stavby :	Energeticky úsporná opatření	Měřítko:	1:10
Část PD :	ASŘ	Výkres číslo:	Číslo paré
Obsah výkresu:	DETAIL KOTVENÍ RADIÁTORU 1.PP	<b>D.1.1.b.10</b>	